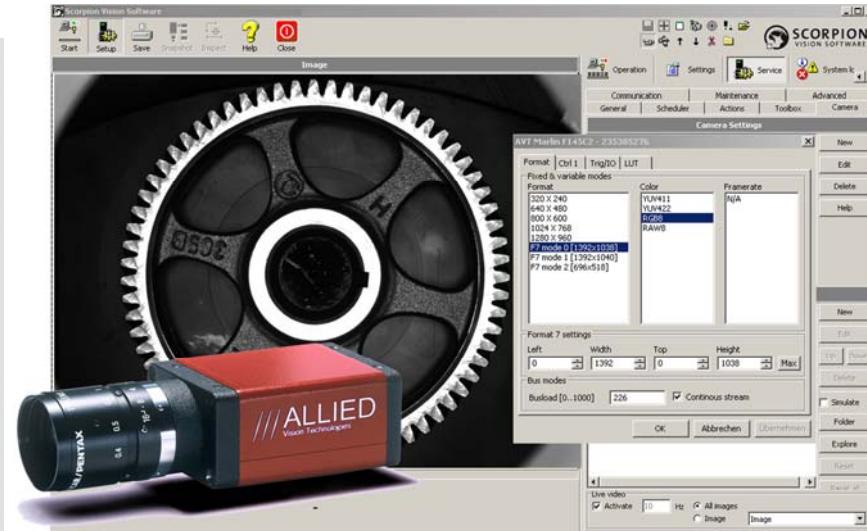


Scorpion Vision™

Konfigurierbare Software für Machine Vision



Scorpion Vision Software™

- Einfache Bedienung
- Leistungsfähig & flexibel
- S/W- und Farbbildverarbeitung
- für GigE- und Firewire-Kameras
- Schnittstellen:
Digital I/O, RS-232, TCP/IP, OPC und PROFIBUS

Scorpion Vision™ ist ein offenes und unabhängiges Werkzeug zur Erstellung von Applikationslösungen im Bereich der industriellen Bildverarbeitung. Das parametrierbare System arbeitet PC-basiert unter Windows und nutzt die einfache Integration von digitalen Kameras zum Aufbau von Multi-Kamerasystemen.

Scorpion Vision™ wurde für den Einsatz von Kameras gemäß IEEE 1394 entwickelt, somit sind u.a. Kameras von Allied Vision Technologies, Baumer, Basler, Sony u.v.m. auf einfachste Weise verwendbar. Es bestehen keinerlei Einschränkungen hinsichtlich Auflösung, Typ (Farbe, S/W) und Anzahl der verwendeten Kameras.

Mit der neuen Version von Scorpion Vision können auch GigE-Kameras von Allied Vision und Basler (Scout, ACE und Zeilenkamera Racer) auf einfachste Weise verwendet werden.



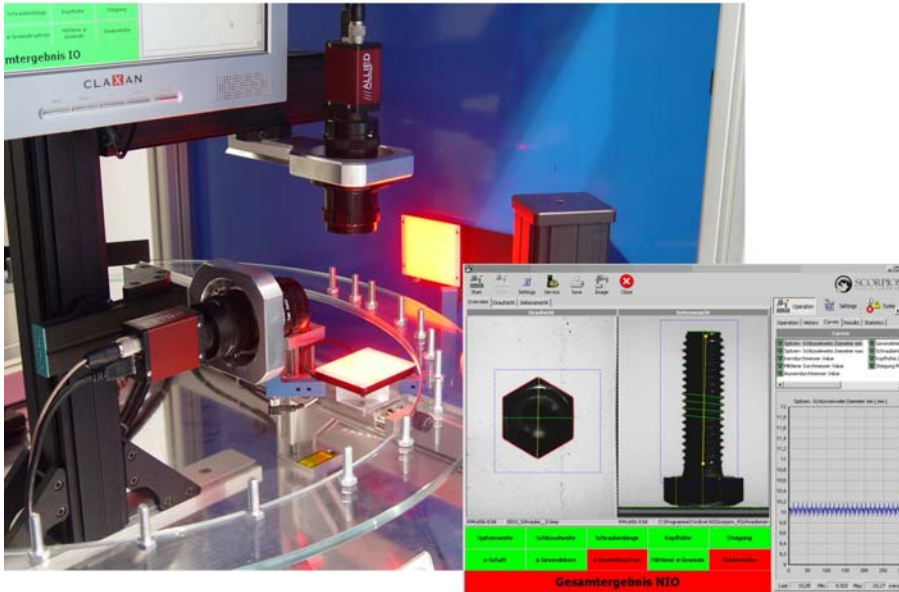
Die typischen Anwendungsbereiche sind die Qualitätskontrolle von Produkten und die Automatisierung von Fertigungslinien mit Aufgaben aus den Bereichen:

- Robotik
- Positions- und Teileerkennung (2D und 3D)
- Vollständigkeitskontrolle
- Messaufgaben
- Etiketten- und Bedruckungskontrolle
- Erkennen von Code und Klarschrift



Zur Erstellung der Prüfprogramme ist keinerlei Hochsprachenprogrammierung nötig, die Prüfabläufe werden mit Hilfe von vorgefertigten Tools zusammengestellt und für die vorliegende Prüfaufgabe konfiguriert. Hierfür stehen mehr als 150 bewährte Tools zur Verfügung. Durch die Kombination dieser Tools sind mit Scorpion Vision auch sehr komplexe Prüfaufgaben möglich.

Benutzerdefinierte Bildschirmmasken, Prüfstatistik und die Anbindung des Prüfsystems an eine übergeordnete Steuerung gehören selbstverständlich zum Leistungsumfang. Damit können beliebige Ergebnisse, von reinen Gut/Schlecht-Entscheidungen bis hin zu Einzelergebnissen in Form von Messwerttabellen übertragen werden. Bei Produktwechsel werden die zugehörigen Prüfprogramme über die gewählte Schnittstelle aufgerufen und stehen zur Auswertung bereit.



Scorpion Vision im Einsatz: Prüfanlage für Kleinteile

Weitere Highlights dieser leistungsfähigen und flexiblen Softwarelösung sind:

- Kalibrierung ermöglicht hochpräzises Messen und Positionieren auch bei Verzerrungen durch Perspektive oder Weitwinkelobjektive
- Robuste, präzise Werkzeuge zur Kantenfindung auch bei geringem Kontrast durch dynamische Kontrastanpassung
- Integrierte Scriptsprache ermöglicht die flexible Verarbeitung von Ergebnisdaten und die Erweiterung der Ablaufsteuerung
- Tool zur subpixelgenauen Positionsermittlung von Objekt-Polygon Match basierend auf einlernbarem Konturmodell
- Erkennung von Konturfehlern – erweitert um Polygon Modell Wizard
- Teileerkennung über robuste Pattern Matching Funktion
- Surface Analyzer - Klassifizierer für Form, Farbe und Textur
- Farbbildverarbeitung – ColorSegmentor, ColorMatcher, ColorAnalyzer
- Neue Messtechnik-Tools - speziell für die Prüfung auf Maßhaltigkeit
- Algorithmen für fortschrittliche 3D Anwendungen (3D Kamera-Kalibrierung, 3D Stereo Vision, 3D Digitalisierung von Freiformflächen und 3D Lasertriangulation)
- Treiber für SmartFeatures (AVT Kameras) und GigE Kameras (Allied Vision, Basler Scout, ACE und Zeilenkamera Racer, Sony uva.)

Neugierig geworden?

Rufen Sie uns an, wir senden Ihnen gerne eine **Scorpion Demo-CD** oder nennen Sie uns Ihren Anwendungsfall, wir beraten Sie kompetent und umfassend.

Polytec GmbH

Polytec Platz 1-7 • D-76337 Waldbronn • Germany

Tel: +49(0)7243 / 604-1800 • Fax: +49(0)7243 / 69944 • E-Mail: bv@polytec.de • www.polytec.de/bv