

## Microscope Longue Distance Utilisation du système QM-100

### Objectifs théoriques

- » Découvrir le principe de fonctionnement d'un système Maksutov-Cassegrain
- » Connaître le système et ses composants

### Objectifs pratiques

- » Prendre en main et utilisation d'un microscope longue distance

### Prérequis

Savoir faire de l'acquisition d'image

---

### Programme - 1/2 journée

#### Théorie

Principe de fonctionnement d'un télescope Maksutov-Cassegrain

- » Principes physiques et éléments constituant le microscope
- » Fonctionnement du microscope : télescope Maksutov-Cassegrain

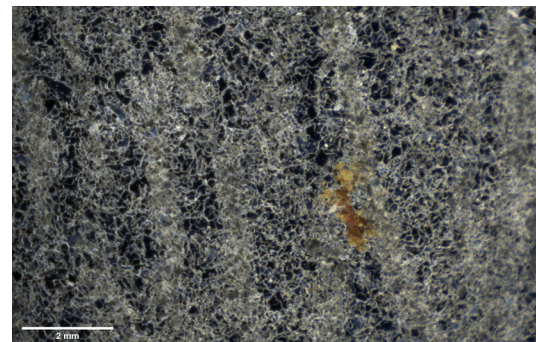
Système et accessoires

- » Contenu de la mallette
- » Accessoires optiques : éclairages, oculaires, lentilles (optionnels)
- » Accessoires de montage : adaptateurs, porte filtre, camera cradle (optionnels)

#### Pratique

Mise en place et réglages du système

Mesure et acquisition d'image sur différents échantillons



### Pour qui ?

Techniciens ou ingénieurs qui souhaitent acquérir ou remettre à niveau leurs connaissances dans le domaine des observations microscopiques à longue distance.

### Lieu

Cette formation se déroule en intra sur site client ou dans les locaux de Polytec France à Chatillon (92).

## Microscope Longue Distance Utilisation du système QM-100

### Moyens techniques, pédagogiques et d'encadrement

La formation se tiendra en intra sur le site du client / en inter sur le site de Polytec France à Châtillon ou en visioconférence via un outils de communication d'échanges audio et vidéo, (Microsoft Teams). Une présentation informatique sera diffusée durant la formation, et sera transmise par support papier / mail / clé usb dès le début de la formation.

### Modalités d'évaluation

- » Un questionnaire de sortie de formation est réalisé par le stagiaire
- » Un questionnaire de satisfaction est complété en fin de formation par le stagiaire

### Accueil personne en situation de handicap

Polytec France s'engage à adapter les formations lorsque cela est possible, à des stagiaires handicapés. Une réponse personnalisée sera formulée en tenant compte de la nature du handicap et de la compatibilité logistique. Afin de permettre à l'équipe pédagogique d'analyser les solutions d'adaptation de la formation nous vous demandons de contacter si nécessaire, le référent handicap Dhilé Prayag, dès que possible, par mail : [d.prayag@polytec.fr](mailto:d.prayag@polytec.fr)

Délais d'accès : Prévoir entre 1 et 3 mois entre la demande de formation du bénéficiaire et la date de formation.

### Tarif

Demandez votre devis en ligne.

Polytec France est référencé Centre de formation et labélisé DataDock, permettant une prise en charge de nos formations par votre OPCO